

실천 목표

어르신과 더불어 행복한
지역사회를 가꾸는
얼수 동래데이케어 방문요양

얼수 동래 데이케어

제 2023-04호

발행인 : 이 영 애
담당자 : 서 주 현
발행일자 : 2023. 04. 01



사방에서 예쁜 꽃들이 향기와 고운 빛깔로

유혹하는 멋진 **4월**입니다.

삶의 무게에 고달픈 우리 몸과 마음이

봄의 고운 자태에 잠시나마

입가에 미소를 펼 수 있게 해주네요~

꽃봉오리들이 활짝 피어나듯...

수많은 행복이 가득 피어나는

4월이 되었으면 좋겠습니다^^

♥ 동래데이케어 올림 ♥



만성콩팥병

콩팥은 장기 모양이 마치 **강낭콩**을 닮았다고 하여 붙여진 이름입니다.

등 뒤쪽에 좌우 한쌍으로 있는 콩팥은 기능이 떨어져도 증상이 잘 나타나지 않아 침묵의 장기라고도 합니다. 콩팥의 역할은 **체내 수분을 조절**하고, **혈압을 조절**하는 등 여러 가지가 있지만 그 중에서도 혈액 속의 **노폐물을 걸러내는 역할**이 중요합니다.

한마디로 **콩팥은 혈액을 깨끗하게 정수하는 여과 기능**을 합니다.

콩팥의 기능에 이상이 생기면 노폐물을 걸러 내지 못해 우리 몸에 독소가 쌓이고 심하면 사망에 이르게 됩니다. **만성콩팥병은 콩팥 기능이 감소하거나 단백뇨와 같은 콩팥 손상이 3개월 이상 지속되는 상태**를 말합니다. 초기에는 거의 증상이 없고, 콩팥이 상당히 나빠진 이후에나 발견되는 경우가 많아 다음과 같은 증상이 나타나면 검사를 받아 보아야 합니다.

콩팥 검사가 필요한 증상



- 01 자다가 일어나 소변을 자주 본다
- 02 소변이 탁하고 거품이 많이 나타난다
- 03 눈 주위나 손발이 부어 오른다
- 04 혈압이 급격히 상승한다
- 05 입맛이 없다
- 06 쉽게 피로를 느낀다
- 07 몸 전체가 가렵다



국가건강정보포털(health.kdca.go.kr)

만성콩팥병 예방관리수칙

- 일반인과 만성콩팥병 환자를 위한 공통 수칙 1 -

01 고혈압과 당뇨병을 꾸준히 치료합니다



02 적정 체중을 유지합니다



03 음식은 싱겁게 먹습니다



04 매일 30분 이상 운동과 신체활동을 합니다



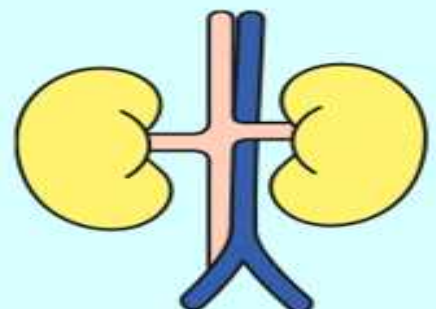
05 담배는 반드시 끊고 술은 하루에 한두 잔 이하로 줄입니다.



06 콩팥의 상태에 따라 물을 적당히 마십니다



07 정기적으로 단백뇨와 크레아티닌 검사를 받습니다



국가건강정보포털(health.kdca.go.kr)

만성콩팥병 예방관리수칙

- 만성콩팥병 환자를 위한 수칙 -

- 08 만성콩팥병 환자는 단백질을 하루 권장량을 넘겨 섭취하지 않도록 주의합니다



- 09 만성콩팥병 환자는 칼륨이 많이 들어있는 과일이나 채소를 지나치게 섭취하지 않도록 주의합니다



- 10 만성콩팥병 환자는 콩팥의 상태에 맞게 처방받은 약을 의사나 약사의 지시에 따라 복용합니다

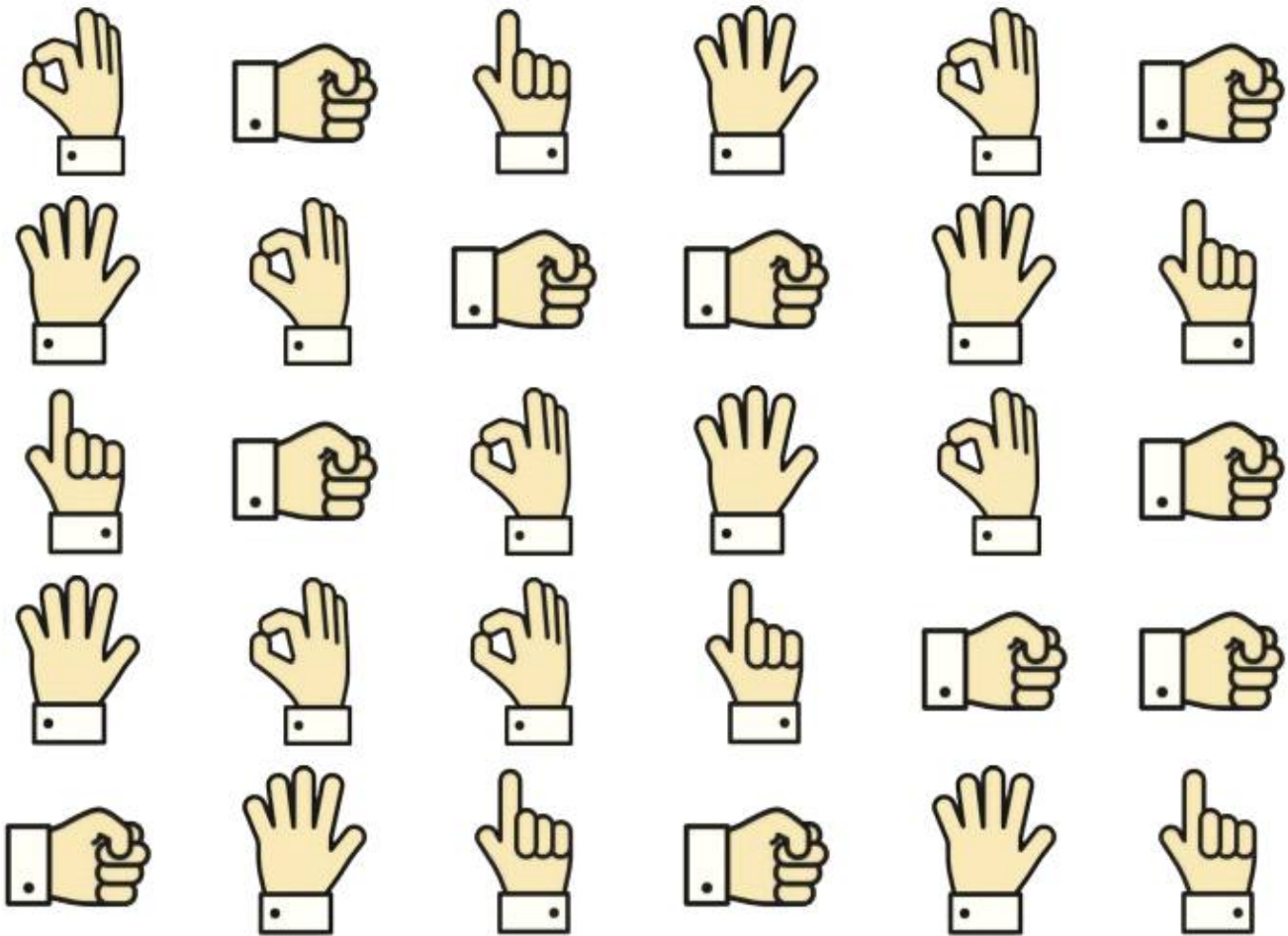


국가건강정보포털(health.kdca.go.kr)

기억력 훈련 활동지

아래 예시와 같은 모양과 방향의 그림을 찾아 동그라미 해 주세요.

※ 초시계를 준비하시고 문제 푸는 시간을 재보세요.



1 같은 그림을 모두 찾는데 걸린 시간은? _____

2 맞춘 개수 _____

3 틀린 개수 _____