

실천 목표

어르신과 더불어 행복한  
지역사회를 가꾸는  
얼수 동래데이케어 방문요양

# 얼수 동래 데이케어

제 2023-08호

발행인 : 이 영 애  
담당자 : 서 주 현  
발행일자 : 2023. 08. 01



짙어진 녹음과 뜨거운 열기가 얼굴에 닿을 때,  
그때 그 시절 **아이스끼끼**가 생각나는 **8월**입니다.

기다란 작대기에 매달려 있는 얼음과자!  
세상에서 가장 사치스러웠던 여름간식!  
자그마한 간이 공장에서 물과 설탕만으로 찍어내던  
특별한 군것질거리!

“아이스끼끼~! 아이스끼끼~!” 라고 외치며 다니던 소년이  
가장 부러울 수밖에 없었던 그시절 개구쟁이들~!  
들들들 돌아가는 선풍기 앞에서 수박 한입 베어물며  
아이스끼끼의 추억을 소환해 무더위를 날려보는 건 어떠신가요?  
어제보다 오늘 더 행복하고,



어르신의 **8월**이 무탈하기를 바랍니다 ^^

♥ 동래데이케어 올림 ♥



## 진드기 매개 감염병

### 진드기에 물리면 감염병에 걸릴 수 있다는 사실, 알고계시나요?

진드기는 풀이 우거진 곳에 있다가 지나가는 사람 또는 동물을 물어 흡혈합니다.

주로 **농작업, 텃밭작업 시 감염위험이 높으며,**  
**등산, 캠핑, 산책 등 야외활동 시에도**  
**진드기에 물릴 수 있습니다.**



### 진드기 매개 감염병이란?

**바이러스나 세균에 감염된 일부 진드기에 물려 감염되며,**  
**진드기 매개 감염병의 종류로는**  
**쯔쯔가무시증, 중증열성혈소판감소증후군(SFTS), 라임병,**  
**진드기매개뇌염(국내 미발생)이 있습니다.**



# 프프가무시, 중증열성혈소판감소증후군, 라임병

## 프프가무시증이란?

**정의** 프프가무시균에 감염된 털진드기에 물려 감염되는 열성 질환

**잠복기** 10일 이내

**환자 발생시기** 연중 발생하나 10~11월에 집중 발생

**증상** 발열, 가피(검은 딱지), 두통, 반점상 발진 등



**누적 치명률** 0.1~0.3%  
(2013~2022년 기준)

## 중증열성혈소판감소증후군이란? (SFTS)

**정의** 중증열성혈소판감소증후군바이러스에 감염된 참진드기에 물려 감염되는 열성 질환

**잠복기** 5~14일

**환자 발생시기** 4~11월

**증상** 고열(38°C 이상), 오심, 구토, 설사, 식욕부진 등의 소화기 증상, 의식저하, 혈소판 감소 등

**누적 치명률** 18.7%  
(2013~2022년 기준)



## 라임병이란?

**정의** 보렐리아속균에 감염된 참진드기에 물려 감염되는 질환

**잠복기** 3~30일

**환자 발생시기** 여름철

**증상** 발열, 유주성 홍반 발생, 오한, 피로감, 두통, 관절통

**누적 치명률** 0.1% 미만



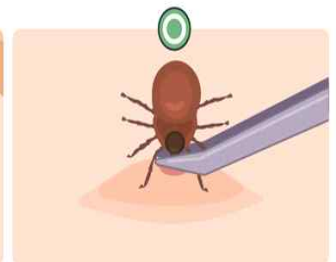
## Q 진드기에 물렸다면?

**A** 크기가 작아 물렸는지 모르는 경우도 많습니다. 진드기에 물렸다면 반드시 손으로 터트리거나 떼지 말고 보건소 또는 의료기관을 방문하여 진드기를 제거해주세요.

**주의** 바이러스에 감염된 진드기를 손으로 터트릴 경우 추가 감염 우려가 있습니다.

## Q 의료기관 방문이 어렵다면,

- A**
- ① 손으로 떼지 말고 핀셋을 사용하세요.
  - ② 피부 깊숙이 핀셋을 밀어 넣은 후 진드기 머리 부분을 잡고 수직으로 천천히 제거해주세요.
  - ③ 해당 부위를 소독해주세요!



## 진드기 매개 감염병, 충분히 예방할 수 있습니다!

### 예방수칙 ① 야외활동 또는 농작업 전

- ☑ 안전하게 옷 갖춰 입기 (밝은 색 긴 옷, 모자, 목수건, 목이 긴 양말, 장갑, 장화 등)
- ☑ 진드기 기피제 사용하기

### 예방수칙 ② 야외활동 또는 농작업 중

- ☑ 풀밭에 앉을 때 돛자리 사용하기
- ☑ 풀밭 위에 옷 벗어놓지 않기 / 풀밭에서 용변보지 않기
- ☑ 등산로를 벗어난 산길 다니지 않기
- ☑ 기피제의 효능 및 지속시간을 고려하여 주기적(약 4시간마다)으로 사용하기

### 예방수칙 ③ 야외활동 또는 농작업 후

- ☑ 귀가 즉시 옷은 털어서 세탁하기
- ☑ 샤워(목욕)하면서 몸에 벌레 물린 상처 또는 진드기가 붙어있는지 확인하기
- ☑ 발열 등 증상 발생 즉시 보건소 또는 의료기관 방문하여 진료받기

## 환자를 조기에 발견하기 위해 꼭 기억해주세요!

- ☑ 농작업 또는 야외활동 후 2주 이내 발열 등 증상 발생 즉시 보건소 또는 의료기관 방문하여 진료받기
- ☑ 감기몸살 증상과 유사하므로 병원진료 시 의료진에게 농작업 또는 야외활동력 알리기



 야외활동 시,  
진드기에 물리지 않도록 예방수칙을 꼭 지켜주세요!!

# 실행기능 훈련 활동지

아래 이야기를 잘 듣고(읽고) 이야기가 맞도록 순서대로 나열해 보세요.

- 1 우리집 강아지 “놀자”가 밖에서 진흙을 잔뜩 묻혀서 왔습니다.
- 2 대야에 물을 준비해서 “놀자”를 집어 넣었습니다.
- 3 솔을 이용해서 “놀자”의 몸을 열심히 문질러 주었습니다.
- 4 깨끗해진 “놀자”를 껴안아 등을 쓸어 주었습니다.

